

5분자유발언

**「올바른 장애인전용주차장
설치를 바라며」**

이 상 곤 의원

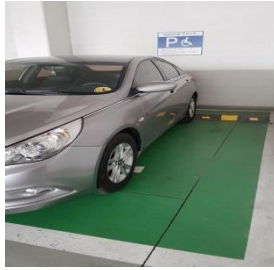
장애인전용주차구역 위반 현황

연도	단속(신고)건수	과태료부과 건	과태료부과 금액
2017년	6,406건	5,233건	528,750,000원
2018년	6,173건	4,961건	493,182,120원

해운대구 18개동 주민센터 장애인전용주차장 현황



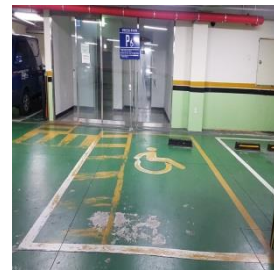
중 1 동



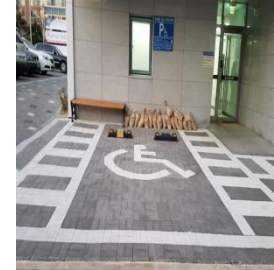
중 2 동



우 1 동



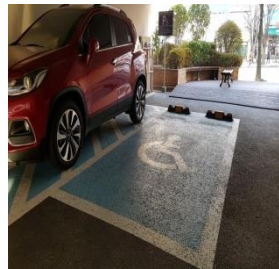
우 2 동



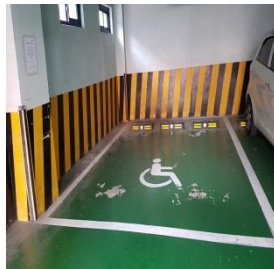
우 3 동



좌 1 동



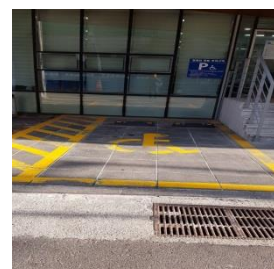
좌 2 동



좌 3 동



좌 4 동



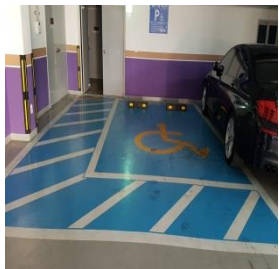
송 정 동



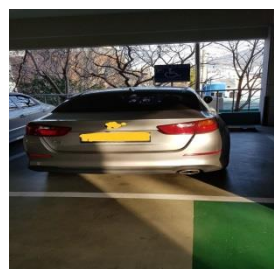
반여1동



반여2동



반여3동



반여4동



반송1동



반송2동

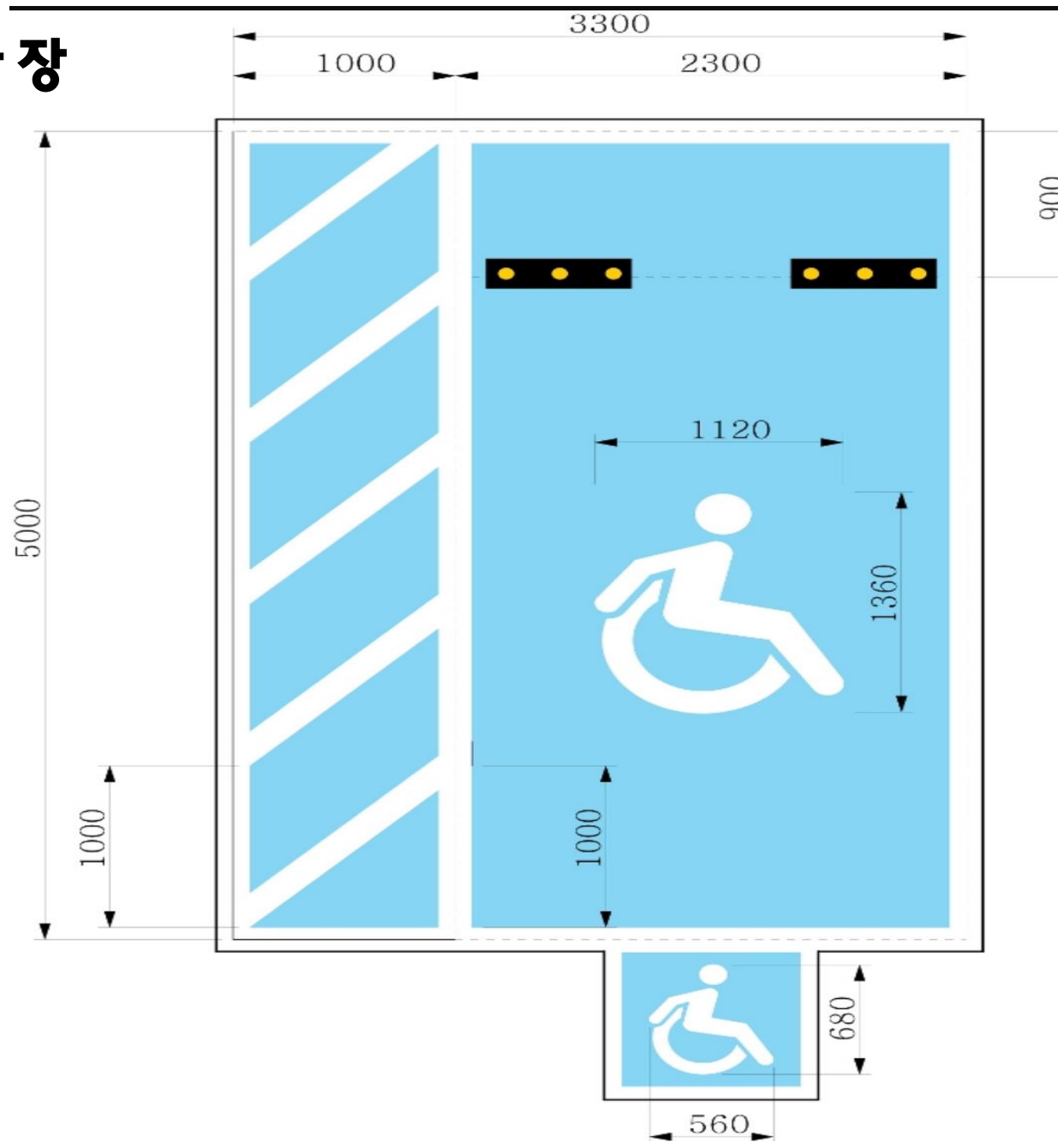


재송1동



재송2동

장애 주차장
설치 기준



장애인 전용 주차구역



- 장애인자동차표지가 부착된 자동차에 보행상장애가 있는 자가 탑승한 경우에만 주차할 수 있습니다.
- 이를 위반한 자에 대하여는 10만원 이하의 과태료를 부과합니다.
- 위반사항을 발견하신 분은 신고전화번호 〇〇〇-〇〇〇〇로 신고해 주시기 바랍니다.

장애인 전용 주차구역 안내표지



장애인전용주차구역 불법 주정차

