

변화의 시작!
꿈이 현실이 되는 해운대
Sun&Fun
Haeundae

HAEUNDAE CITY NEWS

Issue No. 307,
September 2021
WWW.HAEUNDAE.GO.KR
JUNG-DONG 2 RO 11,
HAEUNDAE-GU,
BUSAN. (48095)
PH:+82 (51)749-4000



准高速动车组列车(KTX EMU)海云台停靠站建设方兴未艾！

-清凉里-安东-新庆州-太和江站-新海云台站-釜田站 2022年底通车

准高速动车组列车（KTX EMU）海云台停靠站申办工作正在有条不紊地开展。高速动车将于2022年底完全实现通车，新海云台站已经被列为其中一个停靠站，而为了方便居民出行，估计建设Centum站停靠站的提议也将被接纳。这其实是过去3年来相关人员一直不懈努力的结果。2019年12月，海云台区向韩国均衡发展委员会提议，为了发挥海云台区具有丰富的旅游资源和会展(MICE)产业的能力，新海云台和釜山会展中心(BEXCO)两处停靠站必不可少。结果在2020年3月，国土交通部接纳了海云台区的提议，同意在新海云台站建造停靠站。釜山会展中心经常会频繁举行国际会议、举办各种活动，为了保持釜山会展中心周围的交通畅通，也为了动车组列车能够停靠Centum站，海云台区一直都在坚持不懈致力于相关工作。

高速动车组列车（KTX EMU）是通过电力运行的低碳环保高速列车，最高时速可达每小时260公里。二氧化碳排放量仅为轿车总量的1/6，很大程度地改善了原先中部内陆地区通往首都圈交通不便的情况。虽然现在高速动车始发于首尔清凉里，终至安东，但2022年将从安东延长，新增新庆州、太和江站、新海云台站、釜田站等。列车厢内共有381个座位，所有座位上都安有手机无线充电器、USB接口和220V电源插座，车窗与座位之间也有较大空间。





欢迎您来佑洞玩儿，这里的美食店和住宿设施五花八门！

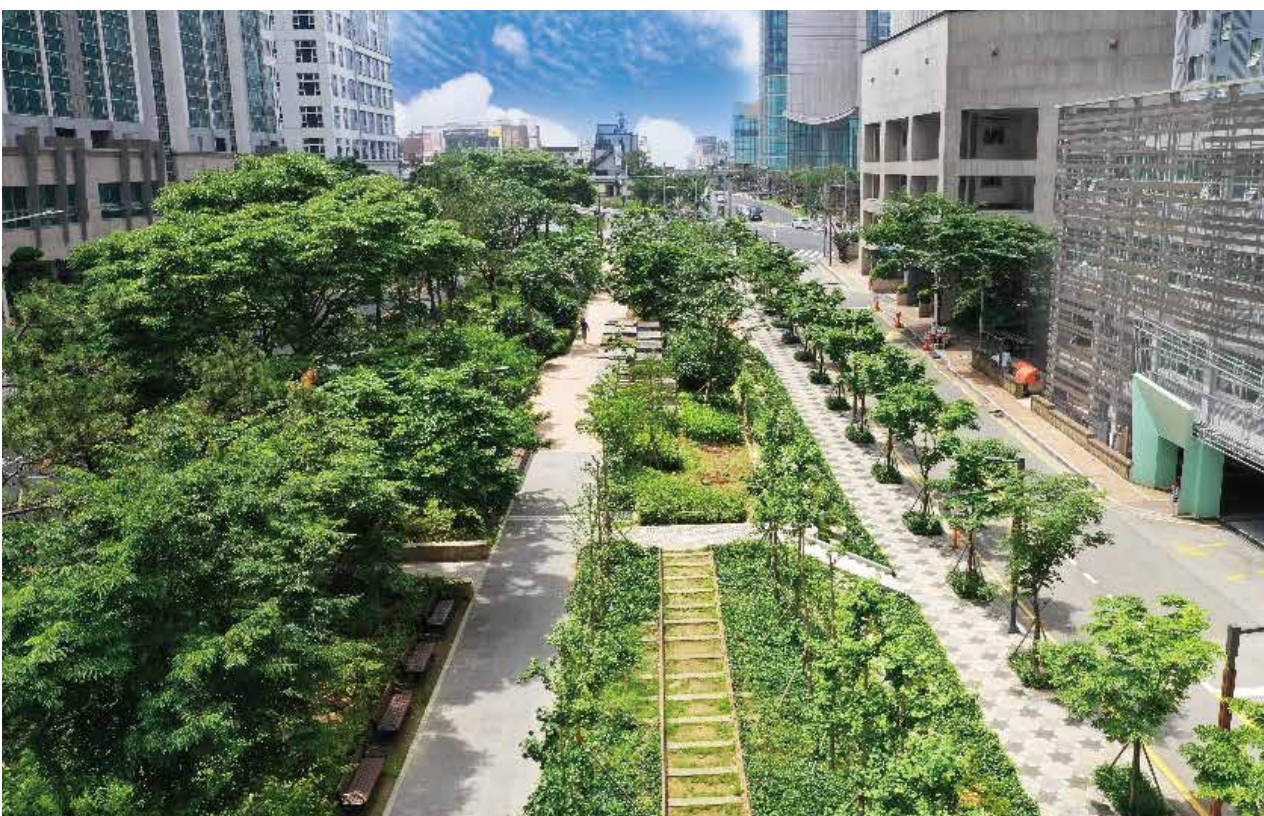
海云台区把佑洞冬柏路29号路一带地区叫做“il lo on na”，这是釜山方言，意思是“欢迎光临”，并且在这里安装了具有象征性的雕塑。另外，为了方便沿路游客们，还铺修了道路，整理整顿了便利设施。这片地区是海云台最大的商业区，密集

分布着美食店和酒店，而酒店的对面就是海云台海水浴场。美食餐厅鳞次栉比的胡同叫做“云村美食街”，酒店区叫做“酒店度假胡同”。云村美食街一带在未划分步行道的道路上，建人行道，使用鲜艳的颜色，营造舒适之感。



欢迎您来佑洞玩儿， 这里的美食店和住宿设施五花八门！

海云台区最近更换了迎月路入口至海月亭路段上350米长的陈旧步道板以及该范围内的栏杆。为了把因樱花胜地和兜风路线而远近闻名的迎月路建成一条散步好去处，2003年铺装了步道板，后来老化陈旧了，就从2018年开始历经四年致力于更换步道板的工作。截至到今年为止，尾浦五道口至海月亭路段的步道板整理整顿工作已经完成。不仅如此，还开展步道板下方附近区域的林道绿化工作，长得好的树木保留，还针对那些妨碍海松等树木生长的树木集中地去杂去劣。



当马路遇到海洋...请漫步于绿色铁路步道

“海云台绿色铁路”是一条缓解新冠疫情压力的散步道，广受市民们的喜爱。绿色铁路步道位于城市繁华区，利用的是佑洞奥林匹克十字路口至松亭路段的东海南部线废弃铁路线用地，长约9.8公里，被认为是“城市再生”的典型案列。最近，还得

到了国土交通部与(社)韩国造景学会的赞誉，被称赞为韩国具代表性的造景优秀名胜。