



변화의 시작!
꿈이 현실이 되는 해운대
Sun&Fun
Haeundae

HAEUNDAE CITY NEWS

Issue No. 308,
October 2021

WWW.HAEUNDAE.GO.KR

JUNG-DONG 2 RO 11,
HAEUNDAE-GU,
BUSAN. (48095)

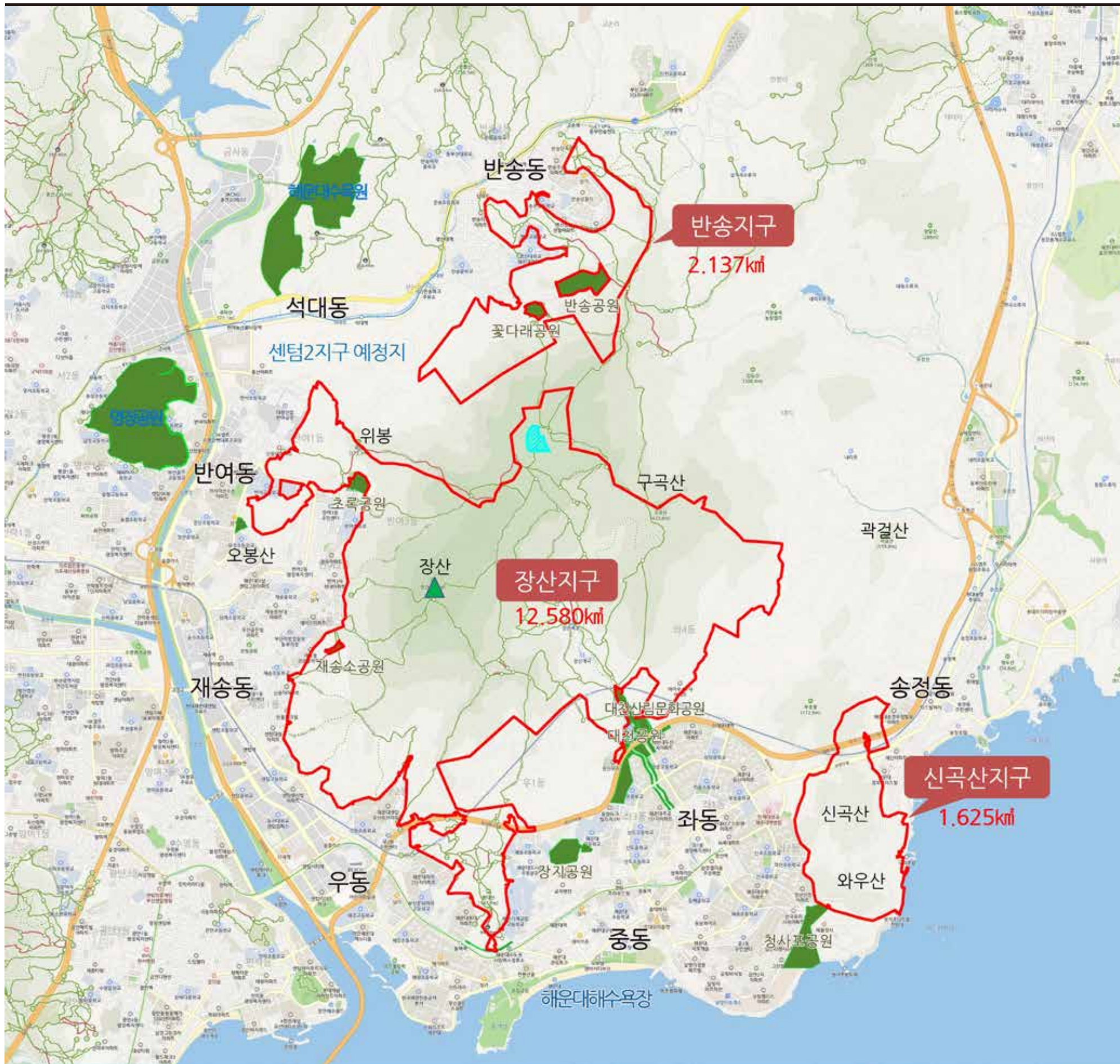
PH:+82 (51)749-4000



菴山, 被指定为韩国天 字第一号的“区立公园”

9月15日, 海云台区依据《自然公园法》的相关规定, 把菴山指定为区立公园”, 这在全韩国的地方政府行政区中尚属首例。目前, 韩国境内有国立公园22处、道立公园29处、郡立公园27处, 而区立公园的出现让海云台区成为全国首例。此次获得指定的公园, 其面积为16.342km², 占海云台区总面积的31.7%, 占整个海云台区山林面积的55.9%。在被指定为菴山区立公园之后, 过去曾被多个部门分管分治而存在的资源管理漏洞问题得到解决, 资源得以一体化管理, 每五年进行一次自然资源调查, 每十年制定一次保护管理计划, 使公园得到了发展。另外, 未具体明确标示的禁止破坏大自然的行为、禁止露营和餐饮等行为, 全都依据《自然公园法》的相关规定进行明确标示。





在茱萸山极顶喜迎 2022年的第一个日出

茭山在被指定为茭山区立公园之后，将会扩大公园体验活动的范围，聘用自然环境解说员，发展成为自然生态学习园地。针对体育设施等便利设施、登山路管理等工作的信访事宜，从此不必再经多个部门的手，可以由区厅立即解决。不仅如此，还能实现有计划性且系统化地管理山林。海云台区厅正在有条不紊地开展工作，以实现在2022年1月1日向市民们开放茭山极顶。自经历韩半岛战争后的70多年间，一直禁止普通老百姓出入茭山极顶，而茭山极顶目前被分为美军管理的用地和韩军部队管理的用地。去年，经与军方协商后达成共识，决定对外开放的区域是立着茭山标石的山顶区域，属于韩军部队设施管理的用地。而旁边就是韩半岛战争当时美军部队驻扎过的用地，如今处于封锁状态，日后将与美军进行SOFA谈判，目标计划是全面开放。今年将投资5亿韩元的预算建一条山道，通往立有标石的茭山极顶；还将增设和完善竖式标识牌和摄像头(CCTV)；安装铺设安全装置；强化军用铁栅栏，严防普通老百姓出入军事安全区域。

挑战极限， 在海云台举办铁人三项世界杯赛

已经获得国际铁人三项联盟(WT)核淮许可的“2021年度WT海云台短距离(SPRINT)铁人三项世界杯赛”将于10月23日举办。铁人三项世界杯赛上,有世界排名前65位的精英级选手们参与大赛,并依次进行游泳、自行车、跑步等巅峰对决,全球140多个国家或地区通过线上实况转播呈现这场国际大赛。大赛使用游泳750米、自行车20公里、跑步5公里的赛道,并分别于海云台海水浴场、海云台海边路、海云台海水浴场护岸道路等处展开对决。为了做好新冠肺炎防疫工作,来自外国的运动员们将在仁川机场接受PCR检测之后,搭专乘巴士前往海云台,大会期间仅可在宿舍和训练场所逗留。海云台区本来计划在2021年举办铁人三项亚洲杯赛,可由于新冠疫情而不得不取消了比赛。一般来说,铁人三项世界杯赛举办两天的赛事,包括精英组比赛和体验组(业余组)比赛。今年的大赛因正处于新冠疫情社交距离第三阶段,只举办精英组比赛。

