



## 해운대해수욕장 교통정보



### 고속철도(KTX/SRT)

구간	(첫차)출발/도착	(막차)출발/도착
서울 → 부산역	05:15/07:51	22:50/01:15
천안아산 → 부산역	06:08/08:17	23:12/01:09
대전 → 부산역	06:12/07:51	23:47/01:15
동대구 → 부산역	00:17/01:03	23:49/00:37
신경주 → 부산역	07:16/07:51	23:36/00:12

※ 부산역에서 도시철도 이용시 :  
1호선 부산역 탑승 → 2호선 서면역 환승 → 도시철도 해운대역 하차 (3, 5번 출구)  
※ 부산역에서 버스 이용시 :  
금행 1001, 금행 1003번 승차 → 도시철도 해운대역, 해운대해수욕장 하차  
※ KTX : 1544-7788, www.letskorail.com / SRT: 1800-1472, www.srail.co.kr



### 일반철도

구간	시간	구간	시간
서울 → 신해운대역	07:10, 12:45 ITX-새마을	신해운대역 → 서울	12:40, 17:30 ITX-새마을
청량리 → 신해운대역	07:38, 21:03 무궁화	신해운대역 → 청량리	07:38, 22:58 무궁화
정동진 → 신해운대역	13:35 무궁화	신해운대역 → 정동진	09:28 무궁화
포항 → 신해운대역	05:55, 16:05 무궁화	신해운대역 → 포항	10:04, 19:23 무궁화

※ 해운대역 ↔ 동대구 : 상행 13회, 하행 13회(소요시간 2시간 50분 정도, 태화강/경주/영천 경유)



### 김해공항 → 해운대

구간	첫차/막차	운행간격
시내버스 307번	05:00/22:00	18분
리무진버스 2번	04:40/22:00	30분

※ 태영여객 055-333-6611 / 태영리무진 051-972-7747



## 뜨끈뜨끈 해수원탕을 즐기다 해운대온천

### 해운대 온천의 역사

신라시대, 해운대 구남벌 저습지 갈대밭 가운데 웅덩이가 하나 있었다. 이 웅덩이에서 온천물이 나와 해운대 일대의 온천을 '구남온천'이라 이름 하였다. 어느 날 한 노파가 구남 온천 근처를 지나다가 한쪽 다리를 저는 학이 웅덩이에서 목욕하는 것을 보았다. 다음날 또 학이 2~3일을 더 오더니 다리를 절지 않고 날아가 버렸다. 노파는 이 웅덩이가 약물 인가하고 생각하고는 자신의 아픈 다리를 웅덩이에 며칠 동안 담그니 완치가 되었다. 이 소문이 퍼져 이후 신라 진성여왕이 천연두를 앓아 병을 치료하기 위해 찾았던 곳이 바로 해운대 라는 이야기가 전해지고 있다.

1917년에는 해운대를 대표하는 온천 여관인 해운루가 건립 되었다. 해운루는 2층 건물로 객실 20개를 갖추고, 온천 폭포, 별관의 대욕탕 등을 갖추고 있었다. 1934년 부산에서 해운대 까지의 동해 남부선 구간이 건립되며 접근성이 향상되면서 온천 여관(온천 폴로도 불림)이 건립되었다. 해방 이후 해운대 온천을 재정비하며, 1952~1955년까지 3차에 걸쳐 관로 매설과 펌프 시설 등을 설치하였고, 1984년 에 새로운 대규모의 양질 당원이 발견되어 해운대 해수욕장과 더불어 온천 관광 휴양지로 개발되었다.



### 해운대 온천의 효능

해운대 온천은 바닷가에 위치하여 해수욕과 온천욕을 즐길 수 있는 한국 유일의 입해 온천지이며 해운대 8경 중 하나 이다. 수온 40~62℃의 단순 식염천으로 피부미용과 피부 질환에 효과가 있고 음용시 이노상의 효험은 물론 류마티 즘, 혈액순환, 당뇨, 만성 호흡기 질환 등에 효험이 있다고 알려져 4계절 국내외 입욕객이 줄을 잇는다.

온천명	주소(위치)	전화번호
신세계 스파랜드 & 신세계트리니티 스파	부산광역시 해운대구 센텀남대로 35 신세계백화점 센텀시티점 1층	051-745-2900
글로벌콘도사우나	부산광역시 해운대구 해운대해변로 243	051-746-8181
파라다이스호텔부산 사우나	부산광역시 해운대구 해운대해변로 296	051-742-2121
그랜드조선부산 사우나	부산광역시 해운대구 해운대해변로 292	051-922-5160
웨스턴조선호텔부산 사우나	부산광역시 해운대구 동백로 67	051-749-7488
해운대온천탕	부산광역시 해운대구 중동1로 46	051-742-8811
청풍온천탕	부산광역시 해운대구 해운대해변로 330	051-742-0305
해운온천탕	부산광역시 해운대구 달맞이길 8	051-742-6676
송도온천탕	부산광역시 해운대구 달맞이길 10	051-746-4403
해운대온천센터	부산광역시 해운대구 중동2로16	051-740-7000
힐스파 (구 벡스타온천)	부산광역시 해운대구 달맞이길 117번길 11	051-743-5705
에메랄드온천	부산광역시 해운대구 재송1로 60번길 36	051-781-1053
해운대온천족욕탕	해운대구청 내 열린정원	051-749-7622
청풍장온천	부산광역시 해운대구 해운대해변로 332	051-742-0307
금호장온천	부산광역시 해운대구 해운대해변로 331	051-741-5100
오륙도장	부산광역시 해운대구 중동1로 37번길 12-1	051-746-3750
스파마린	부산광역시 해운대구 마린시티2로 33	051-744-8900
베니키아	부산광역시 해운대구 해운대해변로 317	051-760-7000



## 1년 내내 축제로 가득한 해운대해수욕장



생동감 넘치는 신나는 축제와 이벤트!  
해운대해수욕장에서 낭만을 느끼고 추억도 만들어 보세요.



### 해맞이 부산축제 (1월)

희망찬 한 해의 시작을 알리는 해맞이 축제가 해운대바닷가 에서 다양한 볼거리와 함께 펼쳐진다. 희망차게 떠오르는 새해의 첫해를 바라보며 즐기는 해상선박 퍼레이드, 헬기 축하비행, 해맞이풍경 시연 퍼포먼스, 소망풍선 날리기 등 다양한 볼거리가 펼쳐진다.

### 해운대 북극곰 축제(1월)

해운대해수욕장의 차가운 바닷물에 북극곰처럼 뒹어져서 색다른 체험을 하는 해운대의 대표적 겨울축제. 지난 1988 년부터 시작된 북극곰 축제는 세계 각국의 젊은이들과 수영 을 사랑하는 동호인들이 몰려 한겨울을 뜨겁게 달군다.



### 해운대 달맞이 온천축제 (2월)

해운대해수욕장에서 열리는 전국 최대 규모의 정월대보름 민속축제. 정월대보름 하루 전부터 많은 시민들이 달집 속에 소망지와 액운을 없애는 액자를 달아놓고, 5층 규모의 소나 무로 만든 달집을 태우며 묵은해의 액을 모두 털어버리고 새해 소망을 기원한다.



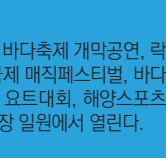
### 모래축제 (5월)

해운대해수욕장에서 친환경 자연 소재인 모래로 즐기는 국내 유일의 축제. 드넓은 백사장을 무대로 세계 모래작가 초대 모래조각전, 모래주제관, 축제 퍼레이드, 모래야 놀자 등 다채로운 볼거리와 체험행사가 펼쳐진다.



### 부산바다축제 (8월)

해당도시 부산을 대표하는 해변축제. 바다축제 개막공연, 락 페스티벌, 국제합합 페스티벌, 부산국제 매직페스티벌, 바다 사랑 콘서트, 씬머 퍼니랜드, 크루저 요트대회, 해양스포츠 체험 등 다양한 행사가 해운대해수욕장 일원에서 열린다.



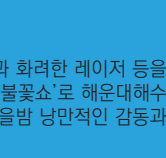
### 부산국제영화제 (10월)

세계 각국의 영화를 맘껏 즐길 수 있는 영화축제. 국내외 유명감독, 배우, 평론가와 영화 마니아, 관객들이 함께 영화의 감동을 느낄 수 있다. 영화의 전당, 해운대해수욕장, 남포동 극장이 일원에서 개최된다.



### 부산꽃포축제 (10월)

밤바다를 배경으로 다채로운 불꽃과 화려한 레이저 등을 음악과 함께 펼쳐내는 '멀티미디어 불꽃쇼'로 해운대해수 욕장, 광안리해수욕장 일원에서 가을밤 낭만적인 감동과 추억을 선사한다.



### 해운대라코 빛축제 (12~1월)

12월경부터 1월까지 다양한 주제로 해운대 일대 테마거리 (해운대구청, 구남로, 해운대전통시장, 애항길 일원 등)에서 펼쳐진다. 이벤트 광장에는 해운대를 상징하는 파도와 별빛 형상의 조명장식, 16m의 초대형 크리스마스트리가 세워져 가족, 친구, 연인과 함께 아름다운 추억을 만들 수 있다.



## 해운대 10味



### 씨푸드뷔페

씨푸드뷔페는 가족단위로 즐길 수 있는 외식명소로 안성맞춤이다. 상상한 해산물이 주가 되지만 평소 접하기 힘든 이국적인 요리도 함께 맛볼 수 있어 남녀노소 누구나 바다의 맛을 즐길 수 있다.  
더파티프리미엄 해운대구 센텀1로 25 T 051-743-3331  
그랜드애플 해운대구 센텀1로 25 T 051-743-3331  
마리나불루키친 해운대구 해운대해변로 154 T 051-746-1115

### 해운대 갈비

부산 식도락 여행에서 빠뜨릴 수 없는 곳이 바로 해운대 암소갈비집인 데 전통의 맛과 멋이 알려져 외국인들까지 즐겨 찾는다. 앞뒤로 칼집 을 내어 갈비의 맛과 식감이 더욱 부드러워진다.  
해운대소문난암소갈비 해운대구 중동2로 10번길 32-10 T 051-746-0033  
일품한우 해운대구 영운로 570번길 49 T 051-747-9900



### 밀면

곱게 간 밀가루와 전분을 소금물로 반죽해 볶은 면을 닭고기나 쇠고기 또는 돼지고기 뼈를 고아 낸 육수에 말아 먹는 부산의 향토음식으로 해운대에서도 그 맛을 느낄 수 있다.  
춘하추동밀면 해운대해변로 265번길 13 T 051-746-8658  
대동밀면 해운대구 영운로 42번길 20 T 051-703-6667

### 생선회

해운대에 왔으면 회 맛을 봐야하는 것이 당연지사. 해운대는 바다가 인접해 있어 즉석에서 다양하고 신선한 활어를 즐길 수 있다. 자연산 회를 맛보고 싶으면 미포항에 위치한 횡집을 추천한다.  
미포 횡집거리 달맞이길 달맞이길 62번길 미포항 일대



### 북극

다른 생선에 비해 비린내가 적고 깔끔한 맛이 정적인 북어는 지방이 적고 단백질이 풍부해 숙취해소용으로 그만이다. 시원한 북극 외에도 콩나물과 미나리가 어우러진 북갑질무침도 추천 메뉴.  
금수북극 해운대구 중동1로 42번길 33 T 051-742-3600

### 삼계탕

삼계탕은 몸이 허한 것을 보충해주고 위장 계통을 따뜻하게 해주는 효능이 있어 많이 먹는 여름철 대표 보양식이다. 닭고기는 따뜻한 성질을 가졌으며 소화가 잘되고 양질의 단백질과 콜라겐을 많이 함유한 스테미너 음식이다.  
해운대삼계탕 해운대구 달맞이길 6 T 051-747-3368  
해운대소문난삼계탕 해운대구 해운대해변로 317 T 051-741-4545



### 대구탕

시원한 국물 맛이 끝내주는 대구탕은 양질의 단백질과 풍부한 미네랄, 지방 함량이 낮아 소화력이 낮은 어르신들이 먹기에도 좋다. 간기능을 회복시켜 주는 아미노산이 풍부해 해장음식으로도 적합하다.  
속시원한대구탕 달맞이길 229번길 T 051-747-1666  
소문난대구탕 달맞이길 62번길 31 T 051-743-6344

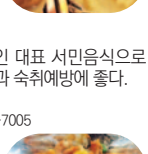
### 조개(장어)구이

바다를 배경으로 살짝 익은 조개살을 소주와 함께 곁들여 먹으면 그 맛이 일품이다. 조개구이를 먹은 후에 신선한 자연산 바다장어로 마무리하면 금상첨화. 청사포 조개구이거리 청사포로 128번길 청사포항 일대



### 돼지국밥

부산이 원조인 돼지국밥은 푸짐하고 경제적인 대표 서민음식으로 육수에 돼지고기, 내장, 순대 등을 넣어 포만감과 숙취예방에 좋다.  
쌍둥이돼지국밥 해운대구 구남로 26-1 T 051-742-1115  
밀양순대돼지국밥 해운대구 구남로 24번길 3 T 051-731-7005



### 곰장어구이

곰장어구이는 점불이나 소금, 양념, 통구이 등으로 다양하게 즐길 수 있다. 곰장어는 영양소가 풍부할 뿐 아니라 씹는 식감도 뛰어나 술안 주에 그만이다. 해운대구 구남로 41번길 해운대전통시장 일대



누구나 여행의 자유를 누릴 수 있는 곳

## 해운대해수욕장



해운대구  
HAEUNDAEGU





## 열린관광지에서 편안하고 안전한 여행 하세요!



### 열린관광지란?

문화체육관광부, 한국관광공사와 각 지자체가 함께 만드는 열린관광지는 누구나 쉽고, 즐겁게 여행할 수 있는 무장애 여행지입니다. 장애인(지체, 시각, 청각), 어르신, 영유아 동반가족 등 모든 관광객이 이동의 어려움 없이 즐겁게 여행할 수 있는 장애물 없는 관광지를 만들어 갑니다.



#### 2017년 선정지

정선 삼탄아트마인, 양평 세미원, 완주 삼례문화예술촌, 고령 대가야역사테마관광지, 울산 심리대숲, 서귀포 천지연폭포

#### 2016년 선정지

강릉 정동진모래시계공원, 보령 대천해수욕장, 고창 선운산 도립공원, 고성 당항포관광지, 여수 오동도

#### 2015년 선정지

경주 보문관광단지, 곡성 삼진강기차마을, 대구 근대골목, 순천만 자연생태공원, 용인 한국민속촌, 통영 케이블카



## 장애물 없는 편안하고 안전한 해운대해수욕장



### 우리나라 대표 해수욕장, 해운대해수욕장

'부산'하면 제일 먼저 떠올리는 곳이 해운대해수욕장이라고 할 만큼 부산을 대표하는 명소입니다. 남해안에서 해수욕 기간이 가장 길어 7월초부터 8월말까지 해수욕을 즐길 수 있습니다. 국내 최고의 휴양지이자 천혜의 해양요건을 갖추고 있는 해운대해수욕장은 해안선 주변에 넓게 펼쳐진 우뚝 솟은 빌딩들이 만들어낸 세련되고 활기찬 분위기로 사시사철 국내외 관광객들이 많이 찾는 곳입니다.



### 열린관광지 서비스



완만한 경사로 진입로와 주요 동선의 단차를 낮춘 경사로로 이동이 더욱 편리합니다.



시각 장애인을 위한 촉지음성안내판을 설치하여 장애인 및 일반인의 편의를 확보하였습니다.



장애인 전용 주차장과 휠체어 이동을 위한 보행 통로를 넓혀 이동이 용이합니다.



쾌적한 환경과 편안한 시설로 이용자를 세심하게 배려합니다.



관광안내소에서 휠체어를 대여할 수 있어 편리하고 안전하게 여행하실 수 있습니다.

## 해운대 열린관광 안내도



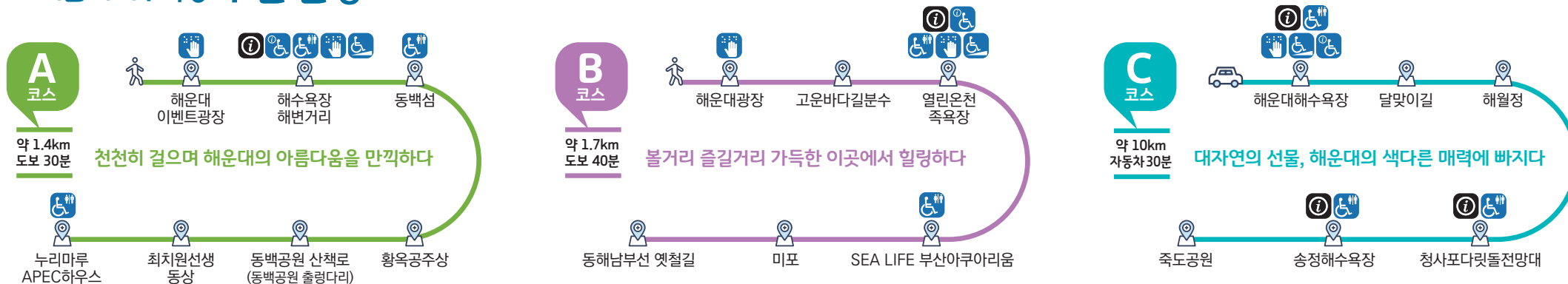
#### 장애인 편의시설

- 장애인 주차장
- 장애인 화장실
- 촉지음성안내판
- 휠체어 대여
- 휠체어 경사로
- 장애인 샤워실
- 장애인 탈의실

#### 일반시설

- 관광안내소
- 화장실
- 샤워시설
- 남여 탈의실
- 카페
- 주차장
- 쇼핑
- 숙박시설
- 음식점
- 편의점

## 해운대해수욕장 추천 관광코스

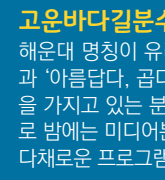


## 걸어서 갈 수 있는 주변 관광지



### 해운대광장

탁 트인 보행로가 길게 이어지는 부산을 대표하는 광장으로 드넓은 공간에 각종 축제와 거리공연 등 크고 작은 문화행사가 쉬지 않고 펼쳐진다. 주변으로 전통 시장과 국밥거리, 카페 등 상업시설이 자리하고 있어 사계절 내내 많은 사람들이 찾는다.



### 고운바다길분수

해운대 명칭이 유래된 최치원 선생의 호 '고운(孤雲)'과 '아름답다, 굽다'를 의미하는 '고운'의 이중적 표현을 가지고 있는 분수이다. 낮에는 음악분수, 체험분수로 밤에는 미디어분수, 미디어영상체험 등 형형색색 다채로운 프로그램으로 운영된다.

### SEA LIFE 부산아쿠아리움

지상 1층에서 지하 3층까지의 규모로 테마별 특성을 살린 수조와 해터널, 수중생태계의 모든 것을 체험할 수 있는 시설을 갖추어 신비로운 바닷속 세상으로 우리를 안내한다. 250여 종 1만여 마리의 해양생물 전시로 놀라운 경험을 선사한다.  
SEA LIFE 부산아쿠아리움 : 051-740-1700

### 해운대 온천 족욕탕

해운대 해수욕장에 설치된 온천 족욕탕은 부지 315㎡에 5개의 저수조를 갖춰 한꺼번에 최대 80명이 동시에 족욕을 할 수 있다. 특별히 한 개의 저수조는 장애인들이 편리하게 이용할 수 있도록 만들었다.  
이용시간 : 11:00~18:00 (공휴일 및 일요일 휴무)



### 동백섬

원래는 섬이었던 이곳은 오랜 세월 퇴적작용으로 육지와 연결되었지만 아직도 동백섬이라고 부르고 있어 옛날 지형을 연상시켜 주고 있다. 동백섬을 둘러 산책로가 조성되어 시민들과 관광객의 발길이 끊이지 않고 최치원의 해운대 각자, 동상, 시비를 비롯해서 황옥공주 전설의 주인공 인어상과 누리마루 APEC하우스 등 과거와 현재에 걸친 인적이 곳곳에 배어 있다.  
해운대관광안내소 : 051-749-5700

### 누리마루APEC하우스

2005년에 열린 제13차 APEC 정상회담 회의장으로 동백섬에 세운 건축물이다. 웅장한 동백나무와 송림으로 둘러싸인 자연경관이 아름다운 동백섬에 위치해 있으며 APEC 이후 기념관 및 고급 국제회의장으로 활용되고 있다.  
누리마루 현장사무실 : 051-744-3140



### 동백공원출렁다리

동백섬 해안 산책로를 따라 걸으면 만나게 되는 출렁 다리는 중간중간에 투명 강화 플라스틱이 설치되어 다리 밑이 내려다보이는 아찔한 느낌과 다리가 흔들리는 진동으로 관광객들에게 색다른 재미를 느끼게 한다.